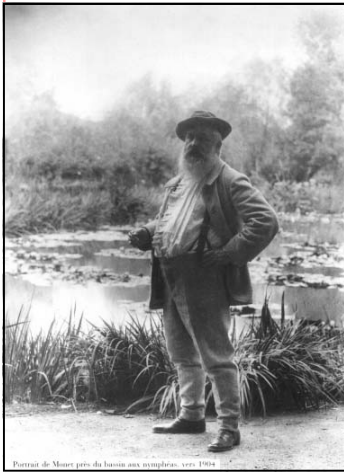


Le samedi 9 octobre « Claude Monet »



Claude Monet (1840-1926)

Pendant plus de 60 ans, Claude Monet a peint sans relâche. Son oeuvre, placée sous le signe du réalisme dans les années 1860, incarne ensuite la plus pure expression de l'impressionnisme, puis devient au XXe siècle l'un des fondements de l'art moderne. C'est l'ensemble de ce parcours riche et fécond que l'exposition réinterroge. Réunissant près de deux cents peintures, elle rassemble des prêts exceptionnels du musée d'Orsay et des collections nationales, comme des musées et collections privées du monde entier.



INFOS PRATIQUES

Rendez-vous à la gare de Vigneux à 16h15, entrée aux Galeries Nationales du Grand Palais, à 17h30
Billet SNCF pris en charge par AAEMAP (si vous n'avez pas de titre de transport).
Ligne RER D jusqu'à gare de Lyon, ligne n°1 jusqu'à Champs-Élysées Clémenceau.
Conférencière: Stéphanie Roux (1 heure de vidéoconférence suivie d'une visite libre).

Pour cette sortie, vos correspondantes sont :



Le samedi 9 octobre « Claude Monet »

NOM , prénom :

Maximum 30 personnes

Autre(s) participant(s) :

Adulte(s) adhérent(s) : 20 euros X..... non adhérent(s) 30 euros X.....

Moins de 18 ans adhérent(s) 10 euros X..... non adhérent(s) 20 euros X.....

En fonction des titres de transport dont vous (et les autres participants) disposez (Navigo, etc.),

Merci d'indiquer le nombre d'aller/retours que l'AAEMAP doit prévoir de prendre en charge :

Prise en charge des titres de transport.....OUI.....NON.....Nbs.....

A renvoyer à : AAEMAP, 41 rue des Anémones, 91270 Vigneux sur Seine.

Avant le 20 septembre 2010 délai de rigueur.

L'inscription est entérinée, en l'absence d'appel personnalisé de l'AAEMAP.

Pensez-vous participer à la prochaine sortie : Visite du musée de Montmartre le samedi 16 octobre.....OUI.....NON.....Nbs