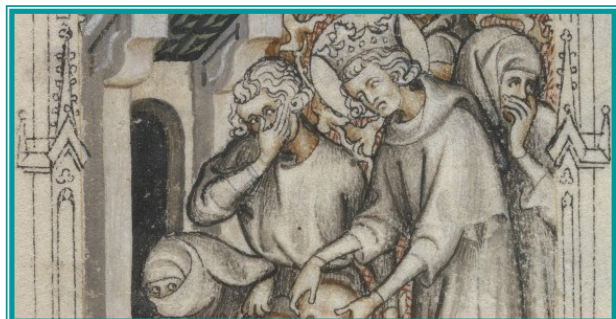


## Samedi 8 novembre « Saint Louis à la Conciergerie »

À l'occasion du huitième centenaire de la naissance du saint roi, la Conciergerie accueille 130 œuvres témoignant de son influence dans tout l'Occident et de la qualité exceptionnelle de la création artistique à Paris au XIII<sup>e</sup>.

L'exposition reviendra d'abord sur l'homme dans le contexte de son temps et se penchera sur son destin, étudiant l'homme réel avec ses grandeurs et ses limites. Elle envisagera ensuite son empreinte fondatrice dans les domaines de l'action politique et du rayonnement artistique.

Le parcours rassemble 130 œuvres de qualité artistique exceptionnelles issues des collections du Louvre, du musée de Cluny, des Archives nationales ou de la BNF. L'exposition



sera aussi une occasion rare d'admirer des manuscrits, ivoires et reliquaires conservés dans des collections étrangères. L'exposition fera naturellement la part belle à la Sainte-Chapelle, construite à l'initiative de Saint-Louis au cœur du palais de la Cité. Elle présentera plusieurs pièces de son trésor ainsi que des vitraux originaux, déposés depuis le XIX<sup>e</sup> siècle, sortis des réserves et restaurés pour l'occasion. Enfin, une reconstitution inédite du palais en 3D permettra, sans trop d'efforts d'imagination, de se transporter dans le palais du XIII<sup>e</sup> siècle.

### INFOS PRATIQUES

Rendez vous à la gare de Vigneux à 13h45, ou à la Conciergerie à 14h45. (Prévenir un correspondant en cas d'accès direct à la conciergerie).

Billets SNCF pris en charge par AAEMAP (si vous n'avez pas de titre de transport).

Ligne RER D jusqu'à Chatelet-les-Halles, ligne n°4 jusqu'à Cité.

 Difficulté 2/4

Conférencier: Mr Menés

Pour cette sortie, vos correspondants sont: Dan 06.78.54.78.78 et Dominique C 06.84.40.11.93



## Samedi 8 novembre « Saint Louis à la conciergerie »

Nom, Prénom:.....

Maximum: 25 personnes

Autre(s) participant(s) :.....

Adulte(s) adhérent(s): 18 € X.....

Moins de 18 ans adhérent(s): 8 € X.....

En fonction des titres de transport dont vous (et les autres participants) disposez.

Merci d'indiquer le nombre d'aller/retours que l'AAEMAP doit prévoir et prendre en charge au départ de Vigneux

Prise en charge des transport

oui

non

Nbs.....

A renvoyer à: AAEMAP, 76 rue des hortensias, 91270 Vigneux-sur-Seine.

L'inscription est entérinée, en l'absence d'appel personnalisé de l'AAEMAP.