

SAMEDI 14 JUIN 2025

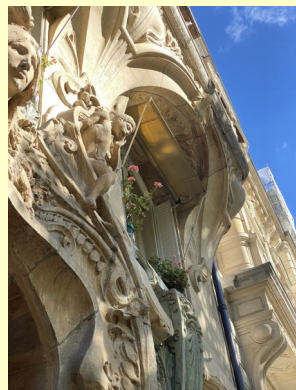
Safari photo dans le 7ème arrondissement de Paris Art Nouveau et Art Déco



Le 7ème arrondissement de Paris regorge de façades aux architectures et ornements plus remarquables les uns que les autres. Le quartier du Gros Caillou est le terrain de jeu idéal pour se familiariser avec deux styles architecturaux phares du

début du XXème siècle : l'art nouveau et l'art déco.

La visite consiste en la découverte d'une série de façades. À chaque étape, des détails photo de la façade seront donnés aux participants qui devront les retrouver.



Chacun de ces détails à identifier correspond à l'une des caractéristiques clés des différents styles architecturaux. Chacun est aussi libre de faire sa propre collection de détails en les prenant en photo ! Le patrimoine se trouve partout, il suffit de prendre le temps de lever les yeux et d'observer ; profitons-en !

N'oubliez pas votre appareil photo !

INFOS PRATIQUES

Rendez-vous :

Gare de Vigneux-sur-Seine à 8 h 30
Ou **Eglise Saint Pierre du Gros Caillou à 10 h (92 rue St Dominique 75007)**

De Vigneux-sur-Seine à Juvisy (RER D) puis RER C jusqu'à Pont de l'Alma Conférencière :

Pauline Cabrol

Vos accompagnateurs seront :

Dominique L. : 06 71 17 49 94

Nicole : 06 81 71 73 52

Bien que non-obligatoire, le port du masque reste vivement recommandé dans les transports.



Les limites actuelles du 7^e arrondissement datent de 1860, à la suite de la loi du 16 juin 1859 donnant lieu à un nouveau découpage de Paris en 20 arrondissements.

Le prix au mètre carré est en 2023 le 2^e plus cher de la capitale après le 6^e arrondissement, avec un prix médian au mètre carré de 15 850 €

Parmi les résidents de l'arrondissement, on trouve les milliardaires Bernard Arnault et François Pinault.



Samedi 14 juin 2025 Safari photo dans le 7ème arrondissement

Participant 1 : Nom : Prénom :

Participant 2 : Nom : Prénom :

Participant 3 : Nom : Prénom :

Participation : 15 € par personne x = €

25 personnes maximum

Vous nous rejoindrez : à la gare de Vigneux ☐

sur place ☐

A renvoyer ou déposer à : L'inscription est entérinée, en l'absence d'appel personnalisé de l'AAEMAP

AAEMAP, 41 rue des anémones, 91270 Vigneux-sur-Seine.

L'inscription est entérinée, en l'absence d'appel personnalisé de l'AAEMAP.