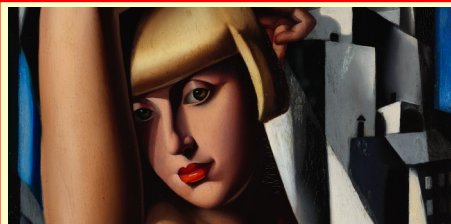


DIMANCHE 15 MAI 2022
« PIONNIÈRES » au Musée du Luxembourg



À travers la présentation de peintures, sculptures, photographies, films, œuvres textiles et littéraires, cette exposition propose de mettre en avant le rôle primordial des femmes dans le développement des grands mouvements artistiques de la modernité. Ces pionnières, comme Tamara de Lempicka, Sonia Delaunay, Tarsi-

la do Amaral ou encore Chana Orloff, nées à la fin du XIXe ou au tout début du XXe siècle, accèdent enfin aux grandes écoles d'art jusqu'alors réservées aux hommes.

Au cours de ces éphémères années folles, beaucoup d'entre elles séjournent à Paris, pendant quelques semaines ou quelques années. Ces "femmes nouvelles" sont les premières à pouvoir être reconnues comme des artistes, posséder un atelier, une galerie ou une maison d'édition, diriger des ateliers dans



des écoles d'art, représenter des corps nus, qu'ils soient masculins ou féminins. Ce sont les premières à avoir la possibilité de s'habiller comme elles l'entendent, de vivre leur sexualité quelle qu'elle soit, de choisir leur époux ou de ne pas se marier. Leur vie et leur corps, dont elles sont les premières à revendiquer l'entière propriété, sont les outils de leur travail, qu'elles réinventent dans tous les matériaux, sur tous les supports. L'interdisciplinarité et la performativité de leur création ont influencé des générations entières d'artistes et continuent d'influencer encore aujourd'hui.



INFOS PRATIQUES

Rendez vous à la gare de Vigneux-sur-Seine à 11 h 30 ou à 12 h 55 au Musée du Luxembourg

Les billets SNCF pris en charge par AAEMAP (si vous n'avez pas de titre de transport).

De Vigneux-sur-Seine à Châtelet-Les Halles (RER D) puis de Châtelet-Les Halles à Luxembourg (RER B)

Conférencière : Corinne Dumas-Toulouse

Port du masque obligatoire dans les transports



Difficulté 3/4 Vos correspondants seront : Dominique 06 84 40 11 93 et Michel 06 77 81 87 88



DIMANCHE 15 MAI 2022 : « PIONNIÈRES » au Musée du Luxembourg

Nom, Prénom:.....

Maximum: 20 personnes

Autre(s) participant(s):.....

Adhérent(s): **25 € x**.....

En fonction des titres de transport dont vous (et les autres participants) disposez, merci d'indiquer le nombre d'aller/retours que l'AAEMAP doit prévoir de prendre en charge au départ de Vigneux.

Prise en charge des transport oui non Nbs.....

A renvoyer à: AAEMAP, 41 rue des anémones, 91270 Vigneux-sur-Seine.

L'inscription est entérinée, en l'absence d'appel personnalisé de l'AAEMAP.