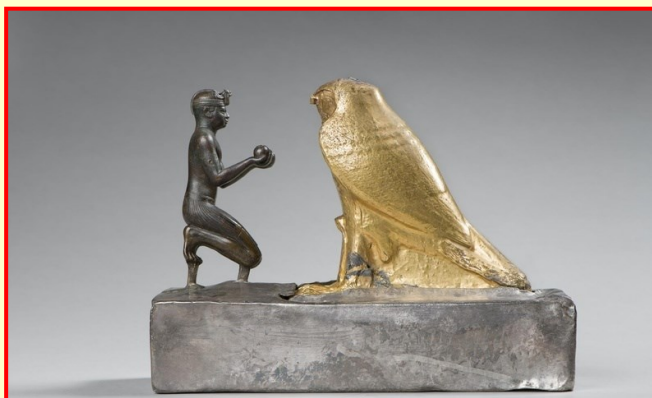


**Vendredi 20 mai 2022 « Pharaon des deux terres »**

Au 8<sup>e</sup> siècle av. J.-C., en Nubie, un royaume s'organise autour de sa capitale Napata. Vers 730 av. J.-C., le souverain Piânkhi entreprend de conquérir l'Égypte et inaugure la dynastie des pharaons koushites. Ses successeurs, pharaons de la 25<sup>e</sup> dynastie, régneront durant plus de cinquante ans sur un royaume s'étendant du Delta du Nil jusqu'au confluent du Nil Blanc et du Nil Bleu. Le plus connu d'entre eux est sans conteste Taharqa.



L'exposition met en lumière le rôle de premier plan de ce vaste royaume, situé dans ce qui est aujourd'hui le nord du Soudan. Elle est en lien avec la mission archéologique du musée du Louvre au Soudan qui, pendant 10 ans, a concentré ses recherches sur le site de Mouweis et les poursuivra aujourd'hui, à El-Hassa, 30 km plus au nord et non loin des pyramides de Méroé.

**INFOS PRATIQUE2**

Rendez vous à la gare de Vigneux-sur-Seine à 12 h 15 ou à 13 h 25 au Musée du Louvre ( Musée du Louvre accueil groupes )

Les billets SNCF pris en charge par AAEMAP (si vous n'avez pas de titre de transport).

De Vigneux-sur-Seine à Gare de Lyon (RER D) - de Gare de Lyon à Pyramides ( ligne N°14),

Conférencier : du Musée du Louvres



**Port du masque recommandé**

Difficulté 2/4 Vos correspondants sont: Christiane 06.74.88.68.31 et Dominique C 06.84.40.11.93



**Vendredi 20 mai 2022 « Pharaon des deux terres »**

**Maximum: 20 personnes**

**Nom, Prénom:**.....

**Autre(s) participant(s):**.....

Adhérent(s): 25 € x.....

En fonction des titres de transport dont vous (et les autres participants) disposez, merci d'indiquer le nombre d'aller/retours que l'AAEMAP doit prévoir de prendre en charge au départ de Vigneux.

Prise en charge des transport                      oui                       non                       Nbs.....

**A renvoyer à: AAEMAP, 41rue des anémones, 91270 Vigneux-sur-Seine.**

L'inscription est entérinée, en l'absence d'appel personnalisé de l'AAEMAP.