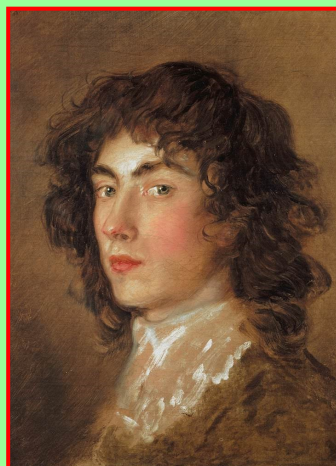


Samedi 8 février 20120 « L'Âge d'or de la peinture anglaise »



Connaissez-vous l'histoire de rivalité entre les deux plus grands peintres anglais des années 1760, Joshua Reynolds et Thomas Gainsborough ? Les maîtres portraitistes ont emporté toute une nouvelle génération de peintres vers l'excellence grâce à leur grande maîtrise technique, leur érudition et leur esprit d'innovation. En découle une postérité de portraits extrêmement réalistes, frappants de vitalité et profondément psychologiques.

L'entrée dans l'exposition met en scène la confrontation entre ces deux peintres qui, bien qu'alter-egos, développeront chacun un style reconnaissable ; éminemment intellectuel chez Reynolds et plus instantané chez Gainsborough. La suite permet d'appréhender leur influence déterminante avec des portraits majeurs réalisés par d'autres grands noms de cette génération de la peinture anglaise comme John Hopper ou Thomas Lawrence.



Avec l'entrée de la société anglaise dans la modernité, une conception plus aimante de la famille se développe, et ces peintres nous laissent des toiles émouvantes et intimistes. Le pays qui s'urbanise à une allure sans précédent montre un intérêt croissant pour les scènes rurales, et la fin de l'exposition nous emporte avec de sublimes toiles paysagistes.

Un voyage complet tant dans le style que dans l'esprit du XVIII^e siècle anglais autour de chefs-d'œuvre de l'art classique qui redonnent tout son sens à l'expression d'« âge d'or ».

INFOS PRATIQUES

Rendez vous à la gare de Vigneux à 12h15 ou à 13h30 au Musée du Luxembourg, 19 rue de Vaugirard, 75006 Paris. (Prévenir un correspondant en cas d'accès direct au musée).

RER D jusqu'à Chatelet-les-Halles, et RER B jusqu'à Luxembourg.

Conférencier: Corinne Dumas-Toulouse

Difficulté 1/4 Vos correspondants sont: Raymonde 06.86.83.35.91 et Dominique C 06.84.40.11.93



Samedi 8 février 20120 « L'Âge d'or de la peinture anglaise »

Nom, Prénom:.....

Maximum: 20 personnes

Autre(s) participant(s):.....

Adhérent(s): 25€ X.....

En fonction des titres de transport dont vous (et les autres participants) disposez, merci d'indiquer le nombre d'aller/retours que l'AAEMAP doit prévoir de prendre en charge au départ de Vigneux.

Prise en charge des transport oui non Nbs.....

A renvoyer à: AAEMAP, 76 rue des hortensias, 91270 Vigneux-sur-Seine.

L'inscription est entérinée, en l'absence d'appel personnalisé de l'AAEMAP.