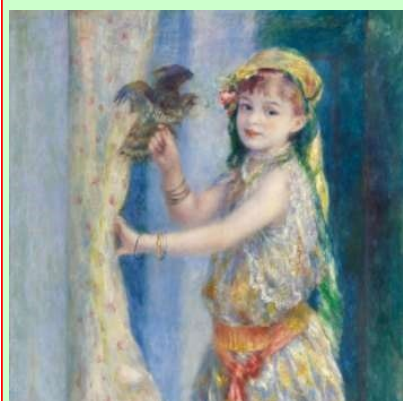


**Samedi 21 mai 1026**

**« L'art et l'enfant » au Musée Marmottan**



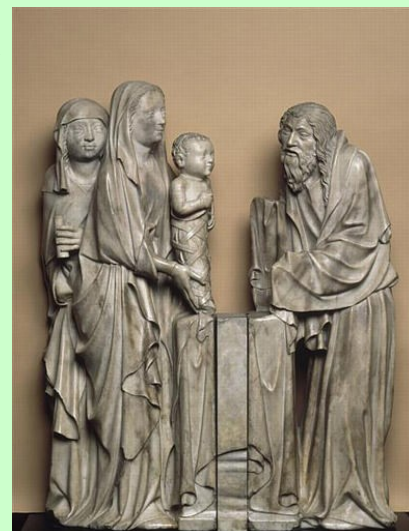
Provenant de collections particulières et de prestigieux musées français et étrangers, une centaine d'œuvres signées **Le Nain, Champaigne, Fragonard, Chardin, Greuze, Corot, Millet, Manet, Monet, Morisot, Renoir, Cézanne, Matisse, Picasso...** composeront un ensemble inédit.

À travers une sélection de rares peintures, le parcours retrace l'évolution du statut de l'enfant du XVe au XXe siècle et s'interroge sur le rôle joué par le dessin enfantin sur les avant-gardes du début du siècle passé, dont le mouvement Cobra et Karel Appel par exemple.



Une invitation à découvrir sous un jour nouveau des chefs-d'œuvre tels que *L'enfant au toton*, de Chardin, *La béquée* et *La leçon de tricot*, de Millet, *Le Clairon*, d'Eva Gonzalès, *Le petit marchand de violettes*, de Pelez, *Promenade à Argenteuil*, de Monet, Eugène Manet et sa fille Julie, de Berthe Morisot, *Les enfants de Martial Caillebotte* et *La Leçon* de Renoir, *Le ballon* de Vallotton, *Le portrait de Pierre* par Matisse et *Le peintre et l'enfant* de Picasso.

L'une des pièces majeures du musée de Cluny, *La présentation au temple* attribuée à André Beauneveu et Jean de Liège, ouvre l'exposition et illustre la prépondérance de la représentation de l'enfant-Dieu



**INFOS PRATIQUES**

Rendez vous à la gare de Vigneux sur Seine à 10 h 10 ou à 11 h 40 au Musée Marmottan

Billets SNCF pris en charge par AAEMAP (si vous n'avez pas de titre de transport).

Gare de Vigneux à Gare de Lyon (RER D) - Gare de Lyon à Saint Lazare (Ligne 14 direction Saint Lazare)

Saint Lazare à la Muette (Ligne 9 direction Pont de Sèvres)

Conférencière(e) : Corinne Dumas-Toulouse

Pour cette sortie, vos correspondants sont : Dominique 06 84 40 11 93 et Alette 06 79 64 72 80

**Samedi 21 mai 2016 « L'art et l'enfant »**

Nom, Prénom:..... **Bulletin non utilisable** Nombre de places : 20

Autre(s) participant(s):.....

Adulte(s) adhérent(s): 20 € x ..... =.....

En fonction des titres de transport (pour vous et les autres participants) disposez.

Merci d'indiquer le nombre d'aller/retours que l'AAEMAP doit prévoir de prendre en charge au départ de Vigneux

Prise en charge des transport      oui                       non                       Nbs.....

**A renvoyer à: AAEMAP, 76 rue des hortensias, 91270 Vigneux-sur-Seine.**

L'inscription est entérinée, en l'absence d'appel personnalisé de l'AAEMAP.