

Dimanche 4 décembre 2022

Shocking ! Les Mondes Surréalistes d'Elsa Schiaparelli au M.A.D.

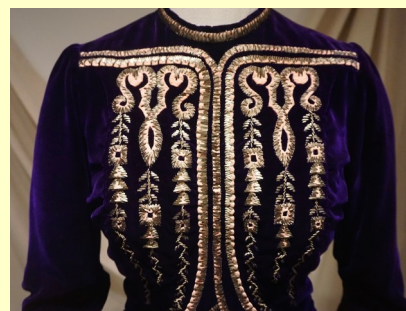


Le musée des Arts décoratifs met à l'honneur l'œuvre audacieuse et inspirante d'Elsa Schiaparelli, créatrice italienne, dont l'inspiration s'est nourrie d'une relation privilégiée avec les artistes du milieu de l'avant-garde parisienne des années 1920 et 1930. Près de 20 ans après la rétrospective qui lui a été consacrée en 2004, le musée a souhaité revisiter son œuvre afin de faire redécouvrir au public sa fantaisie novatrice, son goût du spectacle et sa modernité artistique.

L'exposition réunit 520 œuvres dont 272 costumes et accessoires de mode, mis en regard de 248 peintures, sculptures, bijoux, flacons de parfum, céramiques, affiches et photographies signées des plus grands noms de l'époque, de Man Ray à Salvador Dalí, de Jean Cocteau à Meret Oppenheim ou encore d'Elsa Triolet. Cette grande rétrospective met également en lumière l'héritage du style Schiaparelli avec des silhouettes interprétées par de célèbres couturiers lui



rendant hommage : Yves Saint Laurent, Azzedine Alaïa, John Galiano, Christian Lacroix. Daniel Roseberry, directeur artistique de la maison Schiaparelli depuis 2019, interprète l'héritage d'Elsa Schiaparelli. L'exposition est présentée dans les galeries de la mode Christine & Stephen A. Schwarzman dans une scénographie poétique et immersive confiée à Nathalie Crinière.



INFOS PRATIQUES

**Rendez vous à la gare de Vigneux-sur-Seine à 8 h 45
ou directement au Musée des Arts Décoratifs à 09 h 55**

**Billets SNCF pris en charge par AAEMAP (si vous n'avez pas de titre de transport).
De Vigneux-sur-Seine à Gare de Lyon (RER D) - de Gare de Lyon à Pyramides (Ligne 14)**

Conférencier : Corinne Dumas-Toulouse

**Port du masque vivement recommandé pour les transports en commun et les lieux clos.
Vos correspondants seront Christiane 06 74 88 68 31 et Dan 06 78 54 78 78**



Difficulté 2/4



Dimanche 4 décembre 2022 - Elsa Schiaparelli au M.A.D.

Maximum: 20 personnes

Nom, Prénom:.....

Autre(s) participant(s):.....

Adhérent(s): 22 € x.....

En fonction des titres de transport dont vous (et les autres participants) disposez, merci d'indiquer le nombre d'aller/retours que l'AAEMAP doit prévoir de prendre en charge au départ de Vigneux.

Prise en charge des transport oui non Nbs.....

A renvoyer à: AAEMAP, 41 rue des anémones 91270 Vigneux-sur-Seine.

L'inscription est entérinée, en l'absence d'appel personnalisé de l'AAEMAP.