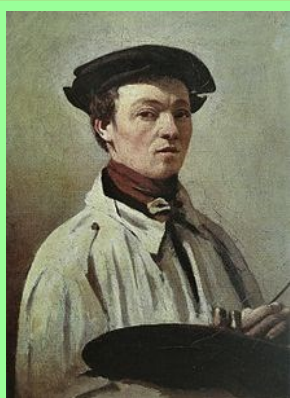
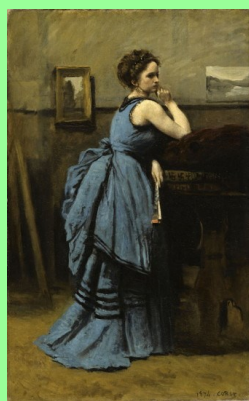


Samedi 12 mai 2018 « COROT. Le peintre et ses modèles »



L'exposition « Corot. Le peintre et ses modèles » est la première manifestation parisienne dédiée à l'artiste depuis la grande rétrospective du Grand Palais organisée en 1996. Présentée au musée Marmottan Monet, elle réunit un ensemble exceptionnel de peintures de figures et célèbre la part la plus personnelle, la plus secrète mais aussi la plus moderne de la production de l'artiste.



L'exposition rassemble une soixantaine de ces figures provenant des plus prestigieuses collections publiques et privées d'Europe et des Etats-Unis (musée du Louvre, National Gallery de Londres, Metropolitan Museum de New York, National Gallery de Washington, Kunsthalle de Hambourg, Belvedere de Vienne, Fondation Collection Bührle de Zurich...), et entend rouvrir ce dossier encore trop peu connu. De grand chefs-d'œuvre sont présentés comme la célèbre « Femme à la perle », « La Dame en bleu » du Louvre ou l'impressionnante Italienne de Londres, autrefois dans la collection du peintre Lucian Freud, mais aussi des œuvres, tout aussi éblouissantes, mais rarement vues, comme certains de ses nus.



INFOS PRATIQUES

Rendez vous à la gare de Vigneux à 11 h 10 ou au Musée Marmottan Monet à 12 h 40

Billets SNCF pris en charge par AAEMAP (si vous n'avez pas de titre de transport).

Gare de Vigneux-sur-Seine à Gare de Lyon (RER D) - Gare de Lyon à Saint Lazare (M14)

Saint Lazare à la Muette (M9 direction Pont de Sèvres)

Difficulté 2/4

Conférencière: Corinne Dumas-Toulouse

Vos accompagnatrices seront : Christiane 06 74 88 68 31 et Martine 06 70 02 15 49



Samedi 12 mai 2018 « COROT. Le peintre et ses modèles »

Nom, Prénom:.....

Maximum: 20 personnes

Autre(s) participant(s)

Adhérent(s): 20 € X.....

En fonction des titres de transport dont vous (et les autres participants) disposez, merci d'indiquer le nombre d'aller/retours que l'AAEMAP doit prévoir de prendre en charge au départ de Vigneux.

Prise en charge des transport

sur

non

Nbs.....

A renvoyer à: AAEMAP, 76 rue des hortensias, 91270 Vigneux-sur-Seine.

L'inscription est entérinée, en l'absence d'appel personnalisé de l'AAEMAP.

Bulletin non utilisable