

Samedi 8 juin 2013 « Arts de l' Islam »

Le nouveau département des Arts de l' Islam

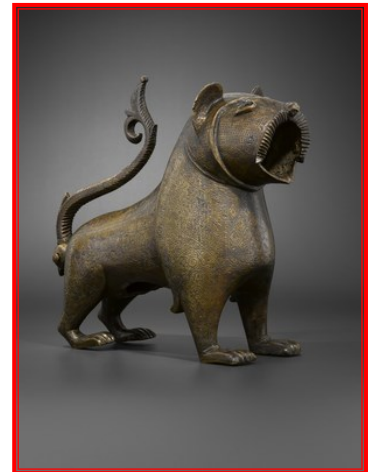
Le département des Arts de l' Islam est le dernier-né des départements du musée du Louvre.

Créé en 2003, en chantier depuis 2008, il ouvre ses portes le 22 septembre 2012 dans des espaces entièrement nouveaux et repensés, donnant ainsi à ses collections la place qu'elles méritent au sein du musée.

Les collections d'art islamique du Louvre sont tout simplement les plus importantes du monde occidental. Composés, en proportions variables, de métaux, de céramiques, d'ivoires, de tapis, de miniatures, ces quelques 18 000 objets sont aussi, pour certains, d'une beauté exceptionnelle. Le Louvre conserve plusieurs des grands trésors de l'orfèvrerie syrienne et égyptienne.



La collection de céramiques est époustouflante et permettra de restituer grandeur nature la splendeur des cours ottomanes des XVIe et XVIIe siècles. La section textile a des lacunes à combler, mais possède en revanche quelques pièces insignes comme le suaire de saint Josse ou le tapis de la collégiale de Mantes.



INFOS PRATIQUES

Rendez-vous à la gare de Vigneux à 8h00, entrée au Musée du Louvre à 8h55 / 9h15. (Prévenir un correspondant en cas d'accès direct au Musée du Louvre).

Billet SNCF pris en charge par AAEMAP (si vous n'avez pas de titre de transport).

Ligne RER D jusqu'à Gare de Lyon, ligne n° 14 jusqu'à Pyramides .



Difficulté 2/4

Conférencier : du Musée du Louvre

Pour cette sortie, vos correspondants sont: Alette 06.79.64.72.80 et Raymonde 06.86.83.35.91



Samedi 8 juin 2013 « Arts de l' Islam »

NOM , prénom :.....

Maximum : 20 personnes

Autre(s) participant(s) :

Adulte(s) adhérent(s): **18 euros** X..... non adhérent (selon disponibilités) **28 euros** X.....

Moins de 18 ans adhérent(s): **8 euros** X..... non adhérent (selon disponibilités) **18 euros** X.....

En fonction des titres de transport dont vous (et les autres participants) disposez ,

Merci d'indiquer le nombre d'aller/retours que l'AAEMAP doit prévoir de prendre en charge au départ de Vigneux :

Prise en charge des titres de transport OUI NON Nbs.....

A renvoyer à : AAEMAP, 41 rue des Anémones, 91270 Vigneux sur Seine.

Avant le 23 mai délai de rigueur.

L'inscription est entérinée, en l'absence d'appel personnalisé de l'AAEMAP.

Prochaine sortie « de la Fosse Delloye au Louvre 2 » le samedi 15 juin